



Boletín Informativo

Nº12 Enero 2019

Histórico de Boletines Mensuales

Todos los Boletines Informativos publicados hasta la fecha pueden consultarse en la sección “Histórico de Boletines Mensuales” de la web de Eurydice España-REDIE

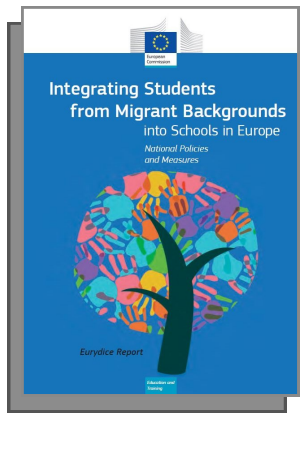


[Enlace a la sección “Histórico de Boletines Mensuales”](#)

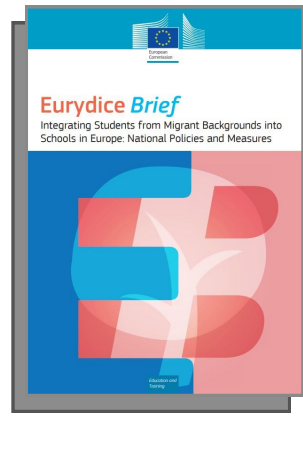
Últimas publicaciones Eurydice

[Integración del alumnado migrante en los centros escolares europeos. Informe Eurydice y Resumen Ejecutivo \(en inglés\)](#)

En este informe, Eurydice investiga qué hacen las autoridades educativas europeas (42 sistemas educativos) para potenciar la integración en las escuelas del alumnado migrante (curso 2017/18), en primaria, secundaria inferior y superior y Formación Profesional. Presenta, entre otras cosas, un análisis comparativo de un amplio abanico de políticas y medidas nacionales orientadas a la ubicación en los centros escolares del alumnado migrante recién llegado teniendo en cuenta aspectos como el lenguaje y las necesidades de apoyo psico-social.



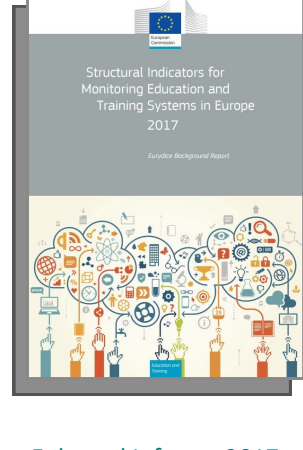
[Enlace al Informe](#)



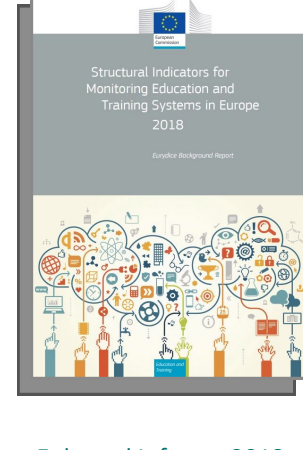
[Enlace al Resumen Ejecutivo](#)

[Indicadores estructurales para el seguimiento de los sistemas educativos en Europa. Ediciones 2017 y 2018 \(en inglés\)](#)

Este documento contiene más de 30 indicadores estructurales sobre políticas educativas en cinco áreas: educación y atención a la primera infancia, adquisición de competencias básicas, abandono temprano de la educación, educación superior y salidas profesionales para los titulados. Es una actualización de la edición 2016.



[Enlace al Informe 2017](#)

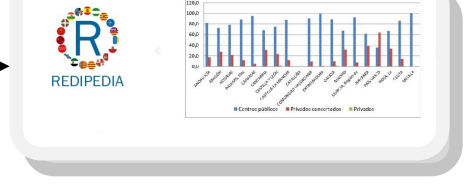


[Enlace al Informe 2018](#)

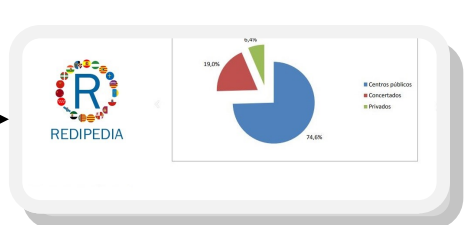
REDIPEDIA: nuevos descriptores

[Número de centros de FP según titularidad](#)

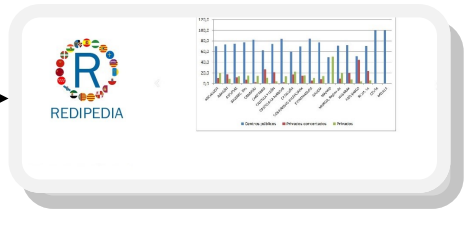
Tres nuevos descriptores de Redipedia muestran la distribución del número de centros de FP Básica, de Grado Medio y de Grado Superior según titularidad y porcentaje que representan por comunidad autónoma, para el curso 2016/17.



[FP Básica](#)



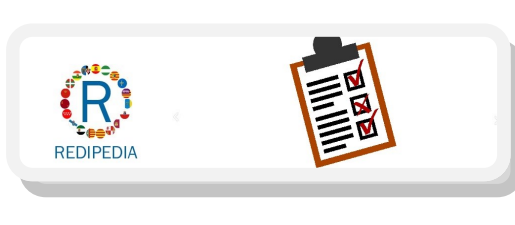
[FP Grado Medio](#)



[FP Grado Superior](#)

[Criterios de admisión](#)

Actualización del descriptor que explica el proceso de admisión del alumnado y la elección de centro por parte de las familias en centros sostenidos con fondos públicos por comunidad autónoma.



[Criterios de admisión](#)

Se detallan los requisitos comunes en todo el Estado, los establecidos por las administraciones educativas autonómicas y los específicos autonómicos para el acceso al primer ciclo de Educación Infantil en aquellas comunidades autónomas que los establecen.

Blog Eurydice España-REDIE



El blog de Eurydice España-REDIE sigue su andadura.

Las entradas más recientes analizan las últimas publicaciones Eurydice recogidas en este boletín:

- ♦ [Eurydice publica sus Indicadores Estructurales para el seguimiento de los sistemas educativos y de la formación en Europa](#)
- ♦ [Eurydice publica un nuevo estudio: “La integración del alumnado migrante en los sistemas educativos de Europa: políticas y medidas nacionales”](#)

Asimismo, y en conmemoración del Día Internacional de la Paz, se recupera un post titulado [“Eurydice publica el Brief del estudio de Educación en Ciudadanía en Europa”](#).

[Enlace al Blog de Eurydice España-REDIE](#)

Si tiene cualquier tipo de consulta o comentarios, puede enviarnos el formulario de contacto haciendo click [aquí](#) (si desea darse de baja del Boletín Informativo, especifíquelo en el motivo de la consulta).

Si cree que este Boletín Informativo puede ser de interés para otras personas, por favor, no dude en difundirlo. Muchas gracias.



Newsletter

No.12 January 2019

Historical record of Newsletters

The series of newsletters published so far can be downloaded from the section “Historical record” of the Eurydice España-REDIE website.

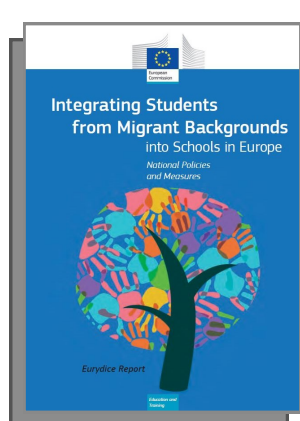


[Link to “Historical record of newsletters”](#)

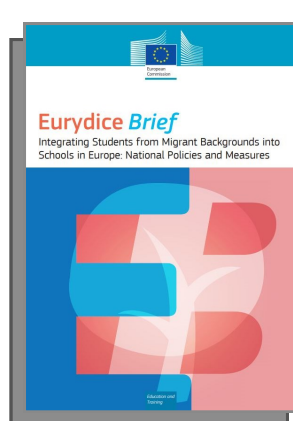
Latest publications by Eurydice

[Integrating students from migrant backgrounds into schools in Europe: national policies and measures](#)

This Eurydice report investigates what top-level education authorities across Europe (42 education systems) do to promote the integration of students from a migrant background into primary, lower and upper secondary schools as well as school-based initial vocational education and training (in the reference year 2017/18). Among other things, it presents a comparative mapping of a wide range of national policies and measures aimed at placing newly arrived migrant students in schools. They also include initiatives addressing the students’ language, learning and psycho-social support needs.



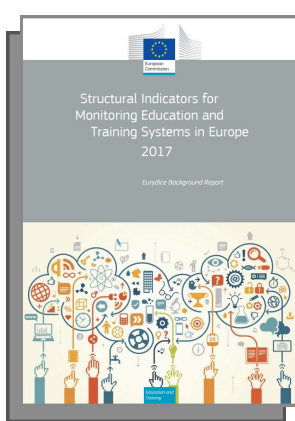
[Link to report](#)



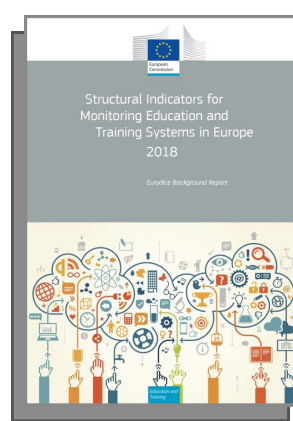
[Link to Eurydice Brief](#)

[Structural Indicators for Monitoring Education and Training Systems in Europe. 2017 and 2018 Editions](#)

This document contains more than 30 structural indicators on education policies in five areas: early childhood education and care (ECEC), achievement in basic skills, early leaving from education and training (ELET), higher education and graduate employability. It is an update of the report *Structural Indicator for Monitoring Education and Training Systems in Europe 2016*.



[Link to 2017 report](#)

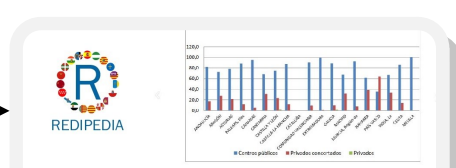


[Link to 2018 report](#)

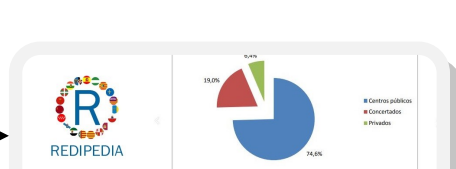
REDIPEDIA: new descriptors

[Number of VET settings according to ownership](#)

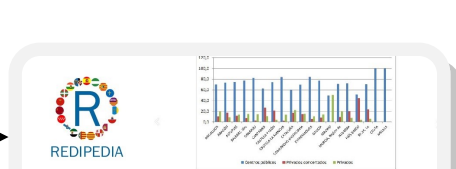
Three new descriptors have been created in Redipedia to show the distribution and share among the autonomous communities of the number of settings for Vocational Lower Secondary Education, Vocational Upper Secondary Education and Advanced Vocational Education (reference year 2016/17).



[Vocational Lower Secondary Education](#)



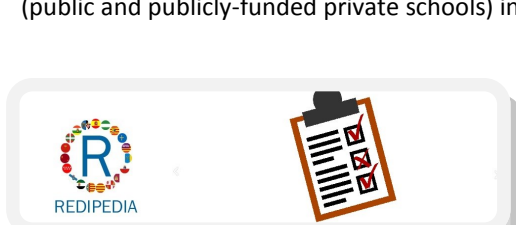
[Vocational Upper Secondary Education](#)



[Advanced Vocational Education](#)

[Admission criteria](#)

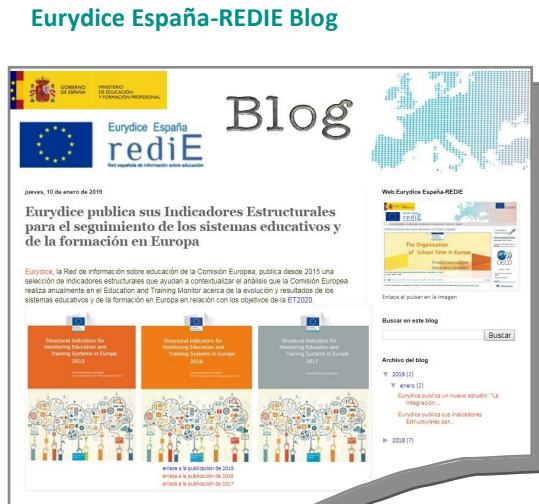
Eurydice España-REDIE has just updated the descriptor of Redipedia that explains the admission process for students and the school choice procedure on the part of parents (public and publicly-funded private schools) in the different autonomous communities.



[Admission criteria](#)

The common requirements for the State are given, as well as those set by the education administrations of the autonomous communities, in particular the specific requirements for access to the first cycle of ECEC in those autonomous communities which have regulations on this issue.

Eurydice España-REDIE Blog



The new Eurydice España-REDIE blog keeps growing.

The most recent entries posted analyse the latest publications by Eurydice shown above:

- ◆ [Eurydice publica sus Indicadores Estructurales para el seguimiento de los sistemas educativos y de la formación en Europa](#)
- ◆ [Eurydice publica un nuevo estudio: “La integración del alumnado migrante en los sistemas educativos de Europa: políticas y medidas nacionales”](#)

Besides, in commemoration of the International Peace Day, celebrated on Jan 30th, an older post has been brought back: [“Eurydice publica el Brief del estudio de Educación en Ciudadanía en Europa”](#).

[Link to Eurydice España-REDIE blog](#)

If you have any comments or suggestions or would like to make an enquiry, please use the contact form that can be found [here](#) (should you wish to stop receiving our monthly newsletter, please use the contact form aforementioned and state so in the “Enquiry” field).

Please feel free to send this newsletter to anybody who you believe might be interested. Thank you.